

MODULO DI PRENOTAZIONE DELL'ESAME

nome.....cognome.....

età..... giorno.....ora.....

Informativa ai sensi del D.Lgs. N. 196/2003

La farmacia dichiara di operare in conformità al D.Lgs n. 196/2003 (recante il "Codice per la protezione dei dati") e di avere messo in atto al proprio interno le idonee misure minime di sicurezza, organizzative, normative e tecniche, richieste dal detto Codice riguardo ai dati personali di cui è Titolare.

Nel rispetto di quanto stabilito dal D. Lgs. 196/03, compilando la presente richiesta di prenotazione il Cliente della Farmacia fornisce i propri dati a titolo di promemoria, occorrenti alla farmacia per la "prenotazione dell'esame", dando quindi atto il Cliente di aver ricevuto specifica informativa sul trattamento dei propri dati.

Finalità del trattamento dei dati personali

I dati forniti spontaneamente dal Cliente alla Farmacia sono trattati esclusivamente per l'esecuzione della "prenotazione dell'esame".

I dati forniti spontaneamente dal Cliente sono raccolti dalla Farmacia, in qualità di Titolare del trattamento dei dati, e verranno conservati per il periodo necessario alla "Finalità del trattamento dei dati personali", in accordo e nel rispetto della normativa privacy D.lgs. 196/2003.



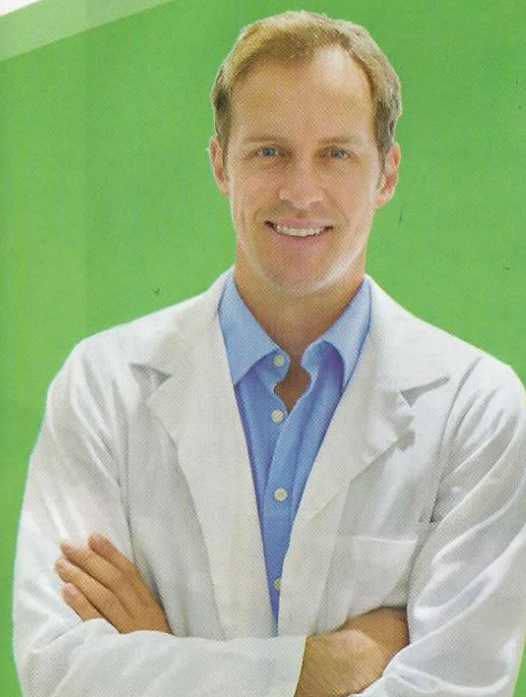
Previene l'osteoporosi



Scopri se rischi
di svilupparla.
Proteggi il tuo futuro

**Fai il test per
l'OSTEOPOROSI**

Chiedi informazioni al
tuo farmacista e
prenota il tuo esame



OSTEOPOROSI: SI COMBATTE CON LA PREVENZIONE

L'osteoporosi è una parola che deriva dal greco e significa "ossa porose".

Si tratta di una malattia metabolica dello scheletro che produce ossa fragili, che si rompono facilmente. L'Organizzazione Mondiale della Sanità la definisce "una malattia caratterizzata da diminuzione della massa ossea e da un deterioramento della microarchitettura del tessuto osseo tale da indurre aumentata fragilità con conseguente aumento del rischio di frattura".

L'osteoporosi colpisce prevalentemente le donne in postmenopausa ed entrambi i sessi dopo i 65 anni. D'altra parte ci sono ormai prove scientifiche che dimostrano che i fattori che predispongono all'osteoporosi possono insorgere molto più precocemente, nel periodo critico dell'infanzia e dell'adolescenza, qualora non si raggiunga il livello ottimale di deposizione della massa ossea, cioè non si raggiunge il picco di massa ossea ottimale.



Essere coscienti del rischio che si corre significa avere la possibilità di adottare uno stile di vita, un'alimentazione o una cura specifica che può impedire l'insorgenza della malattia o attenuarne le conseguenze.

Il test per l'osteoporosi è consigliato:

- nelle donne in menopausa
- in tutti i soggetti (uomini e donne) dopo i 65 anni
- nei soggetti eccessivamente magri
- nei soggetti che fumano
- nei soggetti che hanno problemi di malassorbimento intestinale (celiachia, intolleranza al lattosio, ecc.)
- nei soggetti che hanno una storia familiare di fratture
- nei soggetti che assumono farmaci che provocano danni alle ossa
- nei soggetti affetti da diabete mellito
- nei casi di menopausa precoce
- in caso di diminuzione della statura
- se si ha avuto una frattura conseguente a un trauma di scarsa entità
- in caso di cifosi accentuata (piegamento eccessivo della colonna vertebrale)
- in caso di amenorrea (mancanza di mestruazioni) prolungata ad esempio nei soggetti affetti da anoressia e bulimia, ecc..



Come funziona l'esame?

L'esame per la prevenzione dell'osteoporosi avviene mediante l'utilizzo di un apposito apparecchio, l'osteodensitometro, che grazie alla misurazione della resistenza agli ultrasuoni, nel calcagno, è in grado di determinare il rischio di fratture dovute all'osteoporosi.

Si effettua sul calcagno perché è sensibile ai cambiamenti di natura fisiologica, patologica o indotta dai farmaci, rispecchiando il metabolismo osseo sistemico. Si tratta di un esame di facile esecuzione che deve avvenire a piede nudo.

Quando non va fatto?

In via generale non è consigliabile sottoporsi a questo esame se si hanno, sul calcagno o sul piede, ferite o fratture.

Affidabilità garantita

Il test viene eseguito con l'osteodensitometro Sonost 3000, un'apparecchiatura ad ultrasuoni altamente precisa che dispone di una sonda autoposizionante. Fornisce un risultato preciso in 15 secondi, con sistema a secco.

**Prenota il tuo esame,
chiedi **qui** in farmacia**